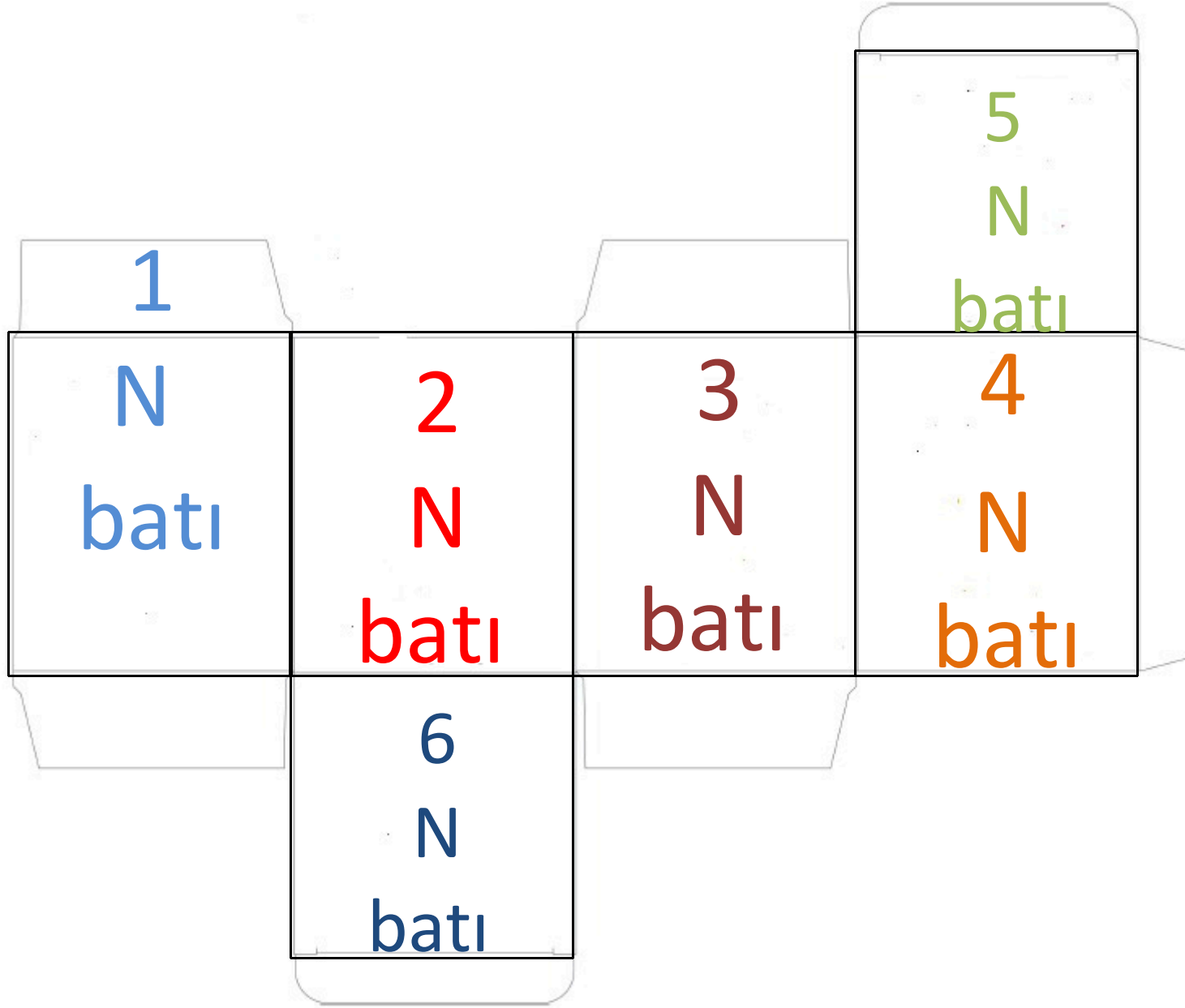
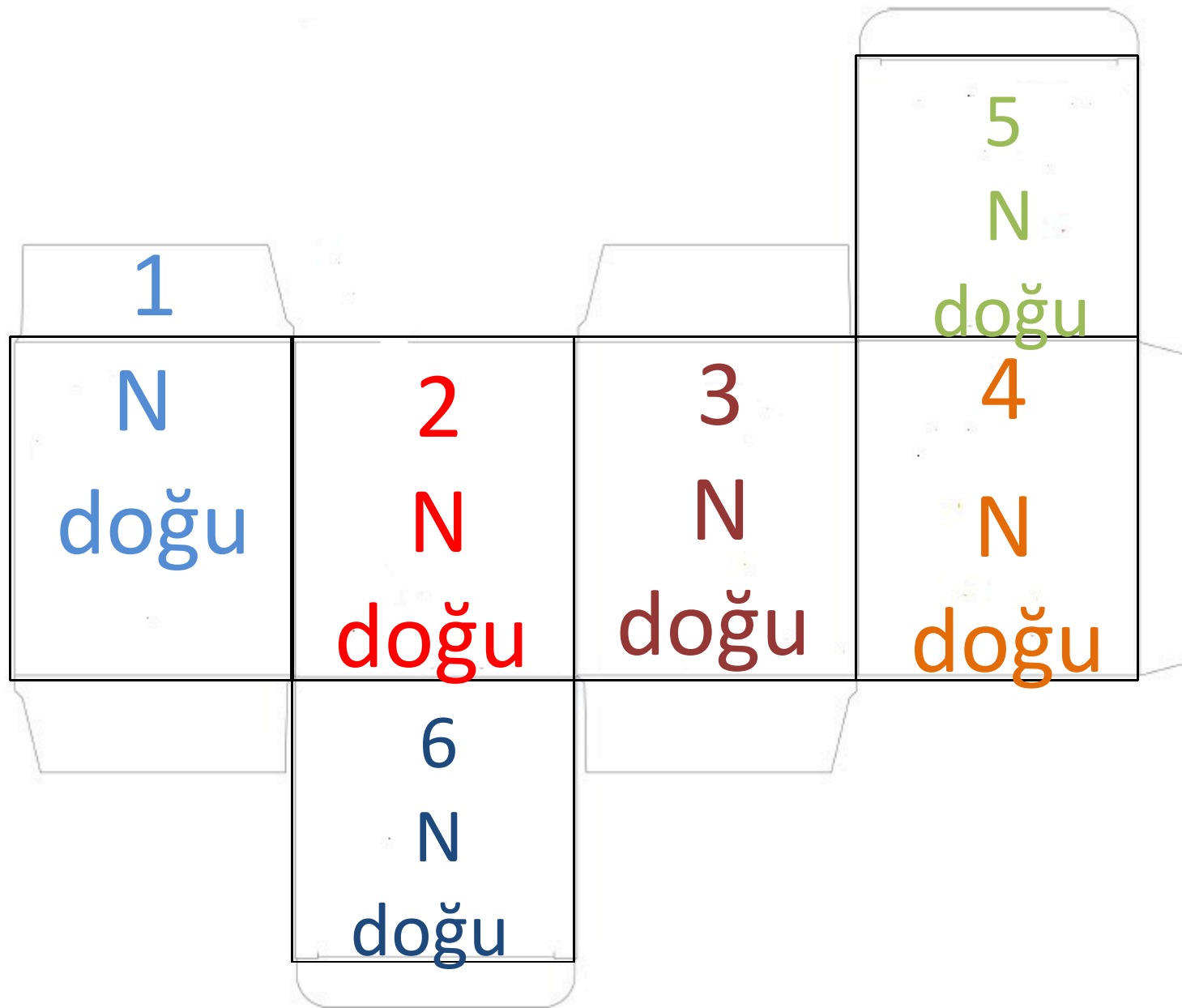


BİLEŞKE KUVVET MASA OYUNU





1

N

doğu

2

N

doğu

3

N

doğu

5

N

doğu

4

N

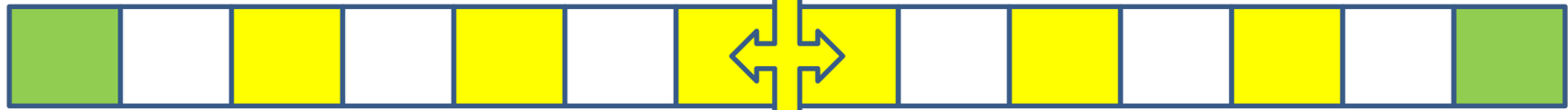
doğu





6

N

doğu

BATI ← DOĞU



    → Piyonlar

Oyun Önerisi: (1-4 kişilik ilerlemeli oyun)

- 1) Her oyuncu için 2 Küp yapılır ve atılır.
- 2) Gelen sayı ve yön yardımıyla bileşke kuvvet bulunur.
- 3) Piyon oyun alanınının tam ortasından başlar ve her kare 1 N eşittir.
- 4) Her iki uçta bulunan yeşil alana ilk ulaşan kazanır.